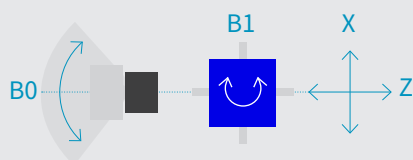


# 万能内圆磨床

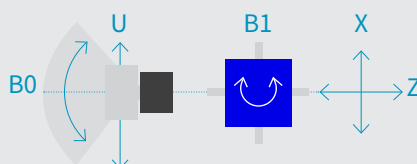
## ILD



ILD 配置



ILD-U 配置



### 产品范围

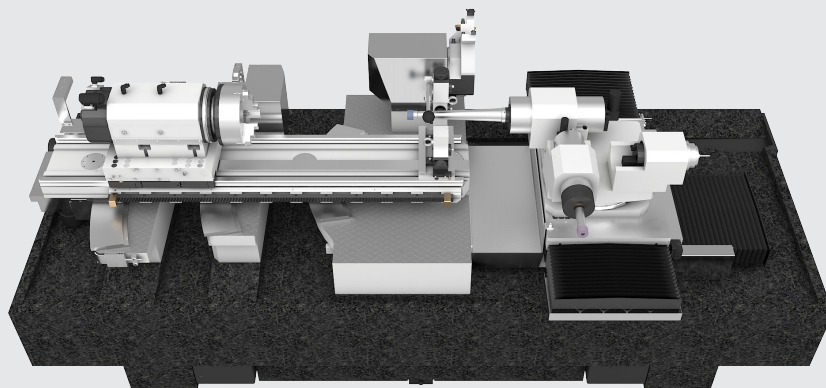
ILD万能内圆磨床可用于大型工件的内外圆和平面磨削，同时保证最高精度。

根据要求，该机器最多可配备四个磨削主轴和一个测量探针。

ILD系列磨床可应用最新技术加工主轴箱、轴、工具架、滚动轴承、液压组件、航空航天组件或机床组件。

## ILD. 万能内圆磨床

技术参数	ILD-400	ILD-600	ILD-700	ILD-700 U
内圆磨削直径	420 mm	420 mm	500 mm	450 mm
内圆磨削长度	400 mm	400 mm	400 mm	400 mm
外圆磨削长度	150 mm	150 mm	400 mm	400 mm
工件回转直径	600 mm	600 mm	700 mm	760 mm
工件长度含装夹系统	800 mm	1300 mm	500 mm	500 mm
工件重量含装夹系统	500/500 kg/Nm	500/500 kg/Nm	500/500 kg/Nm	500/500 kg/Nm
BO轴回转角度	+20°/-10°	+20°/-10°	+25°/-25° +90°/-15°	+25°/-25° +90°/-15°
X/Z轴行程	450/550 mm	450/550 mm	700/700 mm	420/700 U700 mm



## 核心技术

### 天然花岗岩床身

- 床身由天然花岗岩制成, 这是实现最高精度和最佳质量表面的绝佳材料
- 在许多磨削应用的精度方面, 相合物等复合材料, 天然花岗岩具有明显优势

### 直线电机

- 直线电机确保动力的高度动态传递, 可确保非圆面磨削的精度
- 快速、精确, 确保最高生产效率和质量
- 无易损件, 免维护
- 通过主动冷却实现高精度

### 工作头

- 达诺巴特 Overbeck 设计, 内置组件, 可实现最高精度和较长使用寿命
- 模块化设计, 实现最佳应用
- 选定的材料和设计确保稳定的温度性能
- 易于集成装夹缸

### 磨削主轴

- 高质量主轴
- 高精度轴承, 采用油气润滑或终生润滑
- 由内置电机驱动的稳定温度性能的精选材料
- 切割速度由变频器自动控制
- 独立的温度控制和高效的液体冷却系统